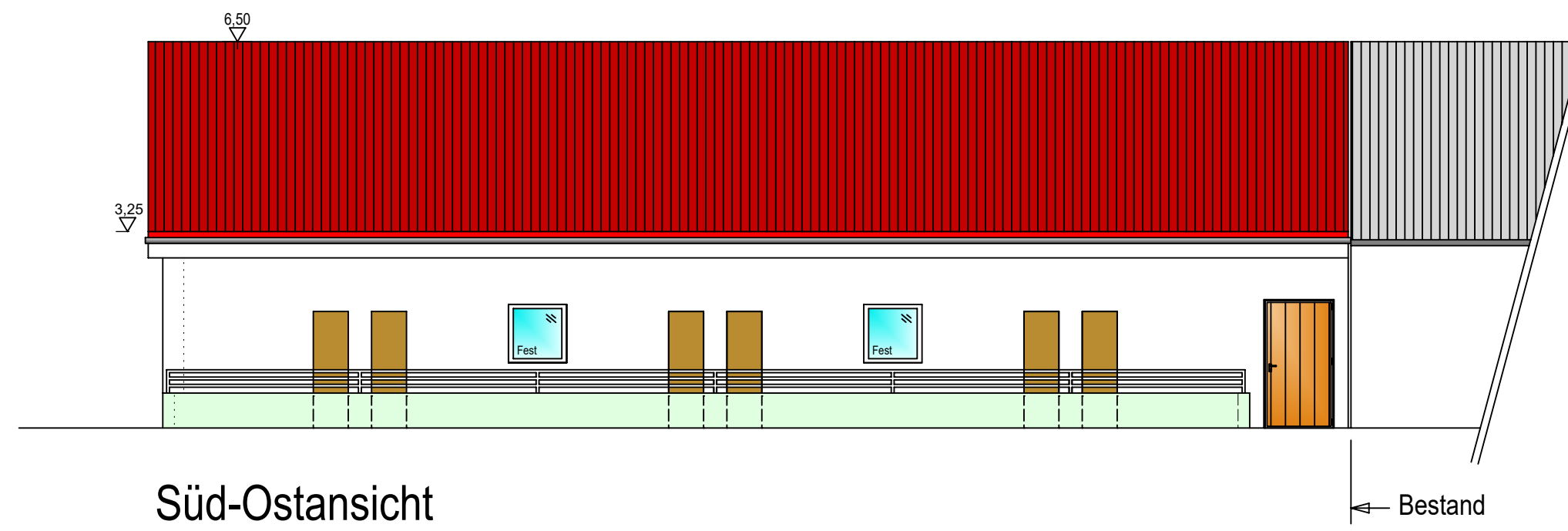
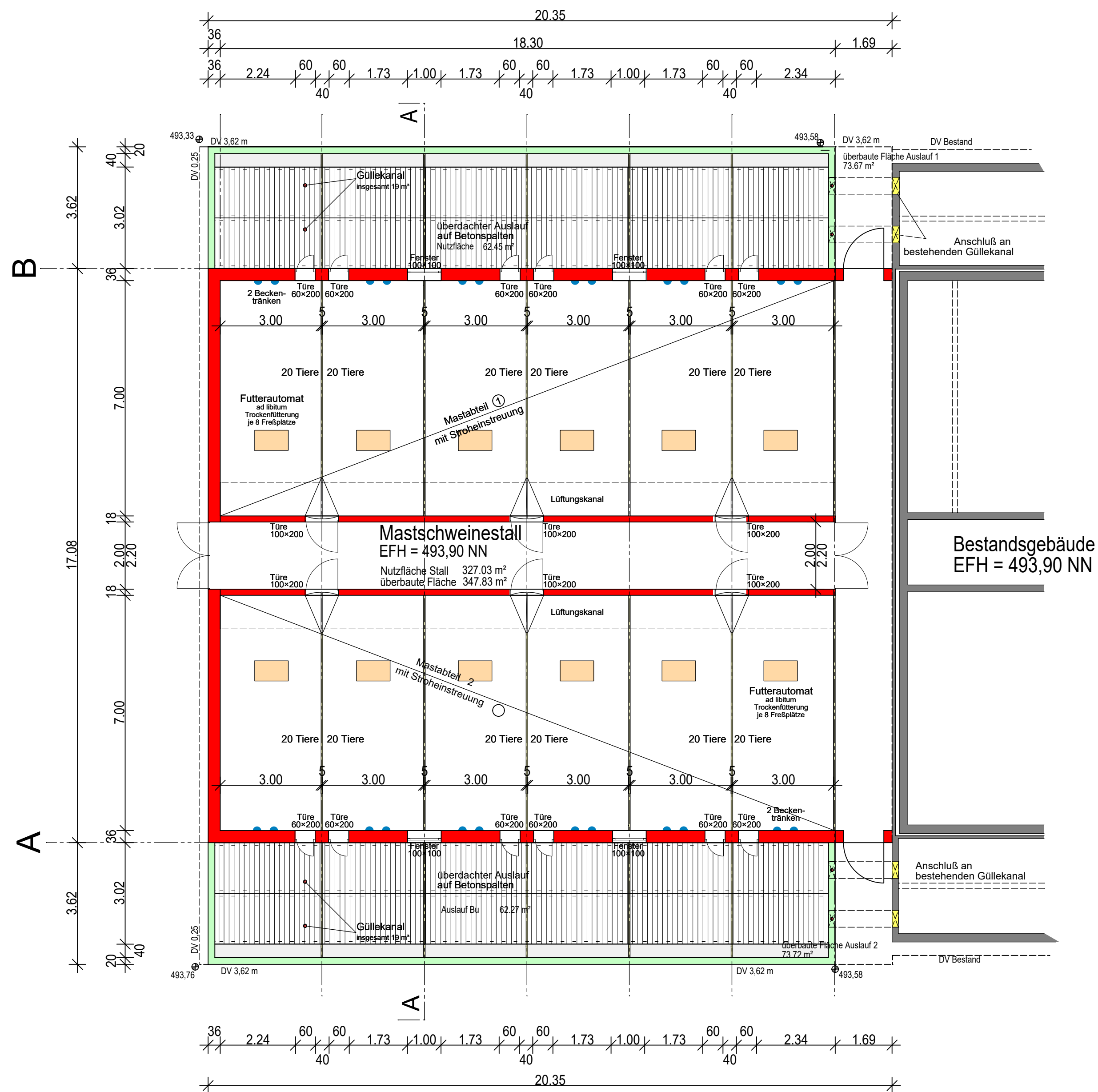


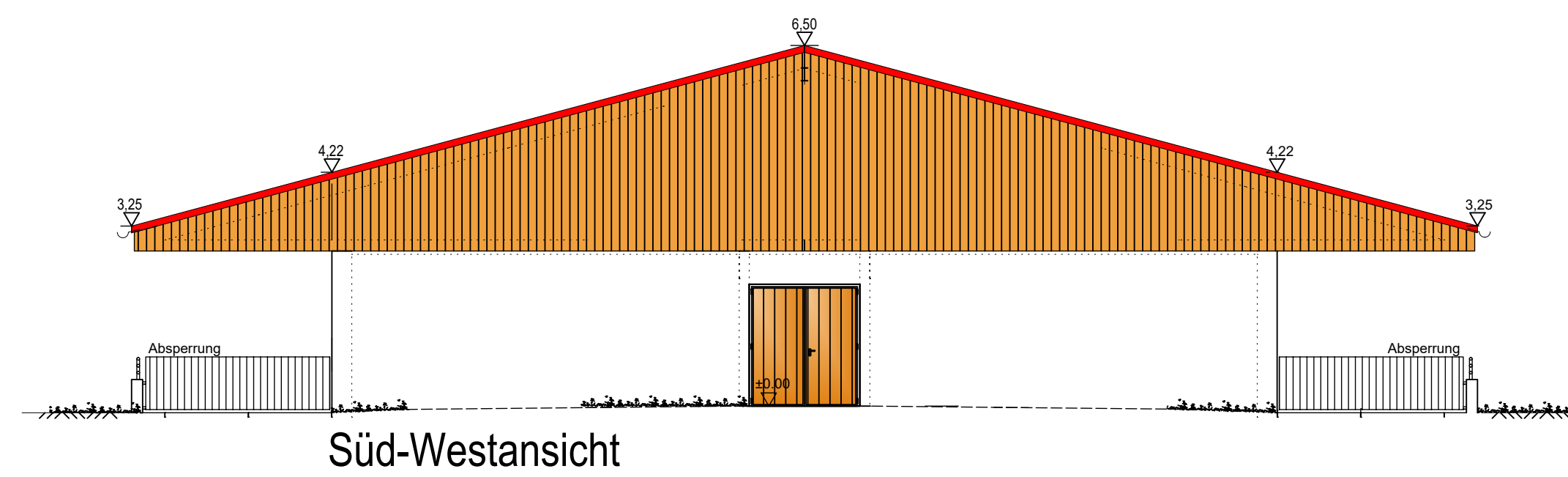
Nord-Westansicht



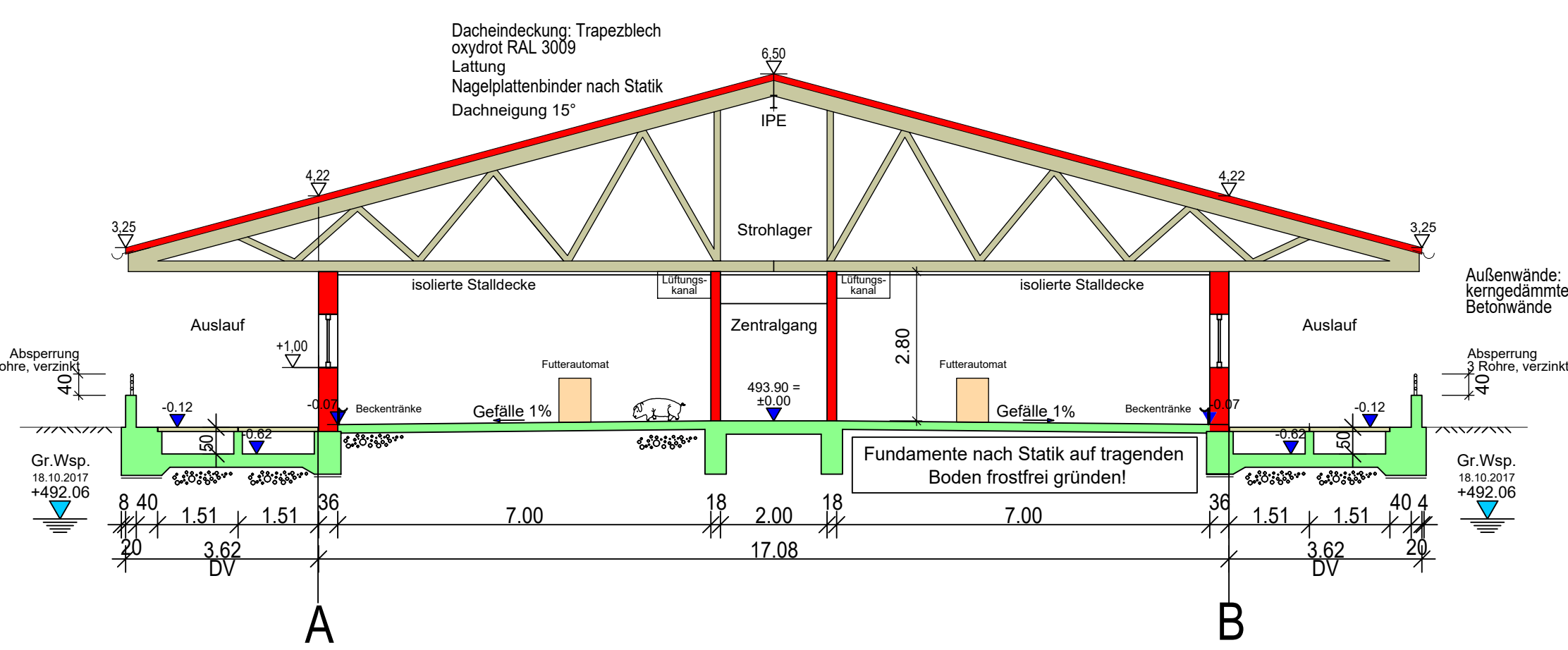
Süd-Ostansicht



Bestandsgebäude  
EFH = 493,90 NN



Süd-Westansicht



Schnitt A - A

Dieser Plan ist nach § 2 UrhG urheberrechtlich geschützt. Vervielfältigung - auch auszugsweise - sind ohne Zustimmung des Verfassers untersagt! Copyright by BayWa AG



Bauvorhaben  
Genehmigungsplanung

Mastschweinestallerweiterung  
**Grundriss Schnitt**  
Ansichten

Planverfasser  
**BayWa AG Technik**

Zuständige Bearbeiter:  
Andreas Widmaier Ernst Störkle  
Mobil 0151 - 16 10 3991 Mobil 0151 - 16 10 5006