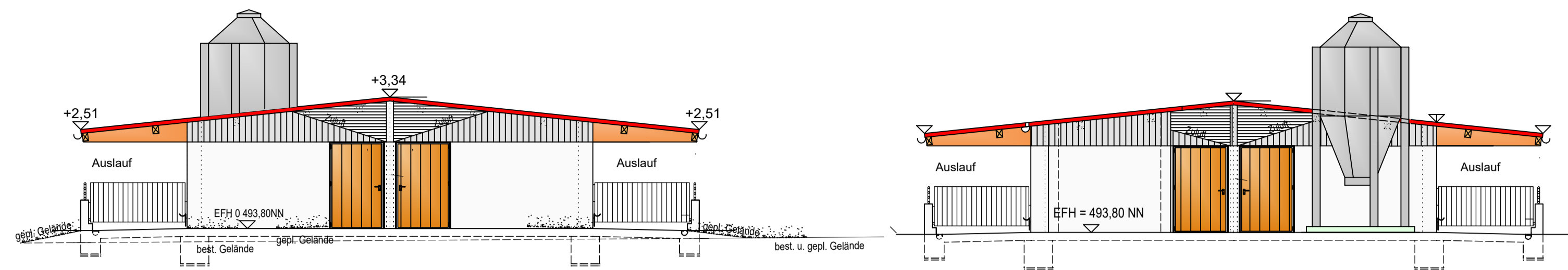
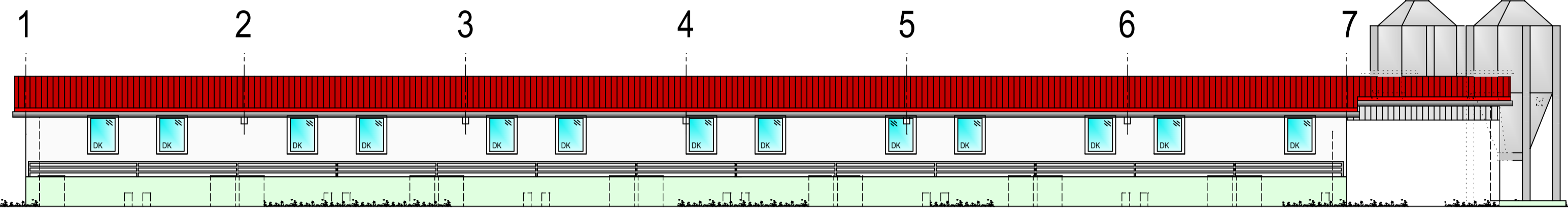
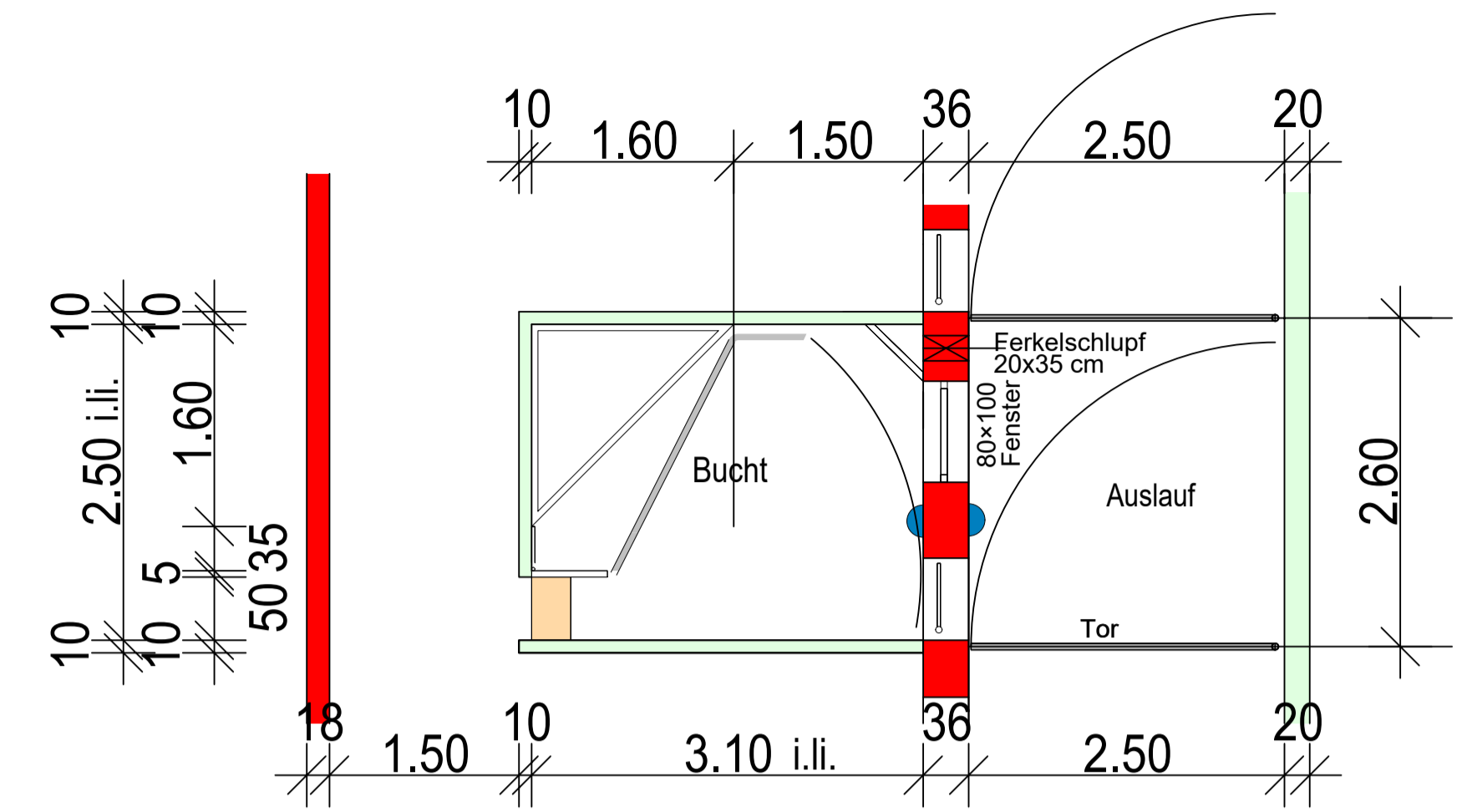


# Detail Abferkelbucht mit Ferkelnest M 1:50

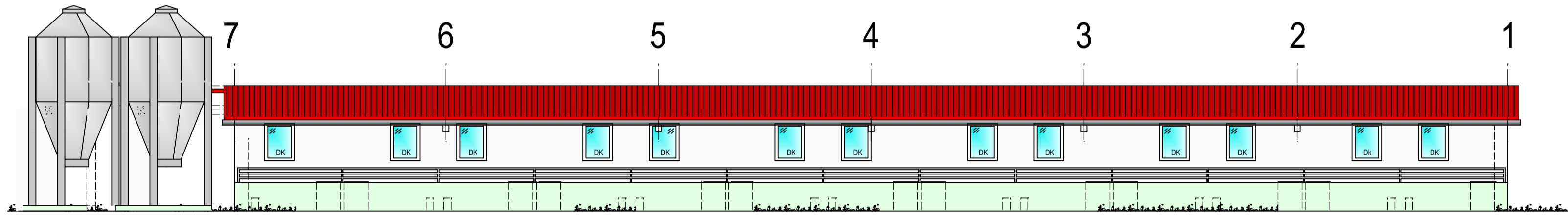


Süd-Westansicht

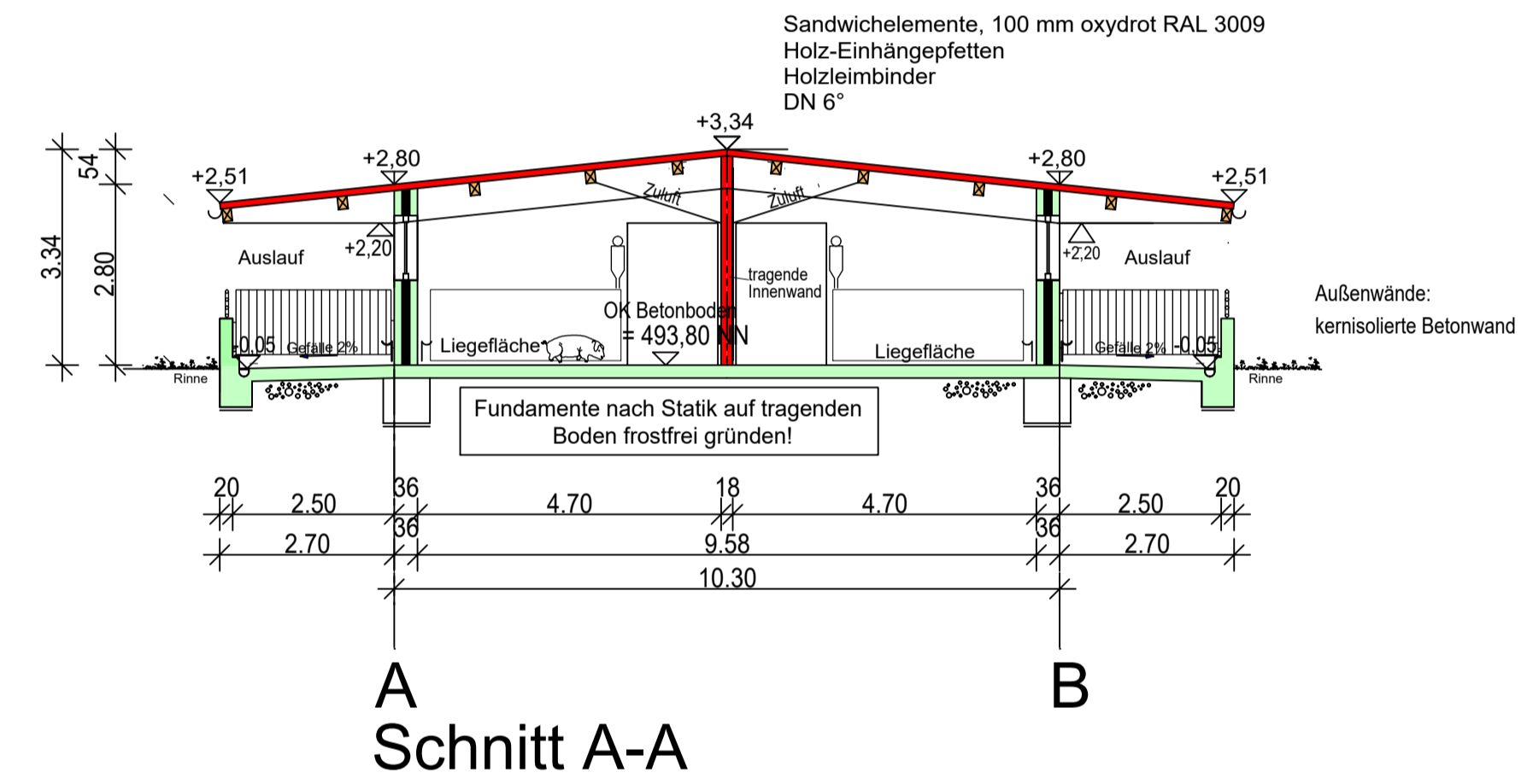
Nord-Ostansicht



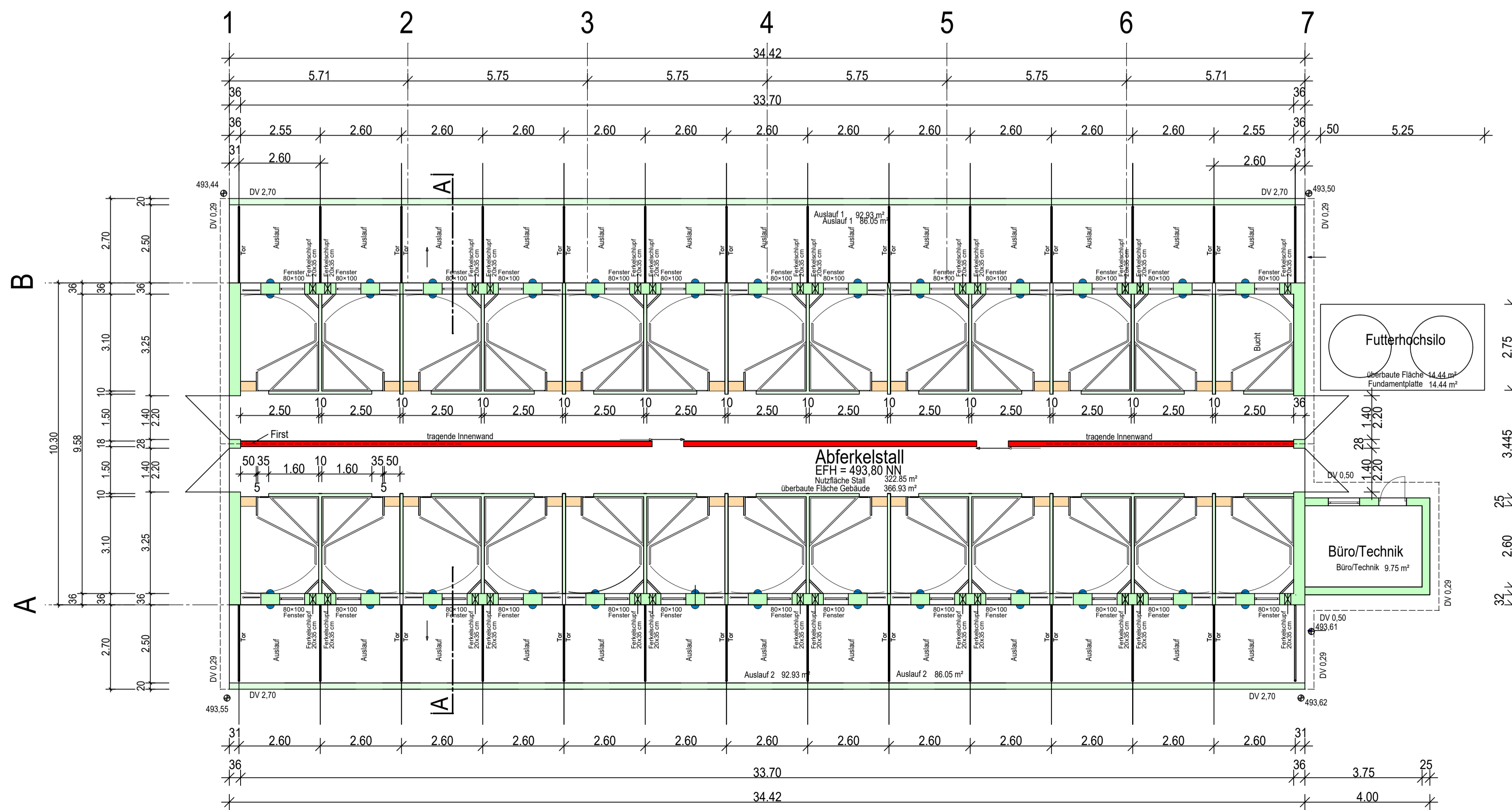
Süd - Ostansicht



Nord - Westansicht



A Schnitt A-A



Abferkelstall  
EFH = 493.80 NN  
Nutzfläche Stall 32.25 m²  
überbaute Fläche Gebäude 36.93 m²

Futterhörsilo  
überbaute Fläche 14.44 m²  
Fundamentplatte 14.44 m²

Büro/Technik  
Büro/Technik 9.75 m²

Dieser Plan ist nach § 2 UrhG urheberrechtlich geschützt. Vervielfältigung - auch auszugsweise - sind ohne Zustimmung des Verfassers untersagt! Copyright by BayWa AG

Bauvorhaben  
Genehmigungsplanung

Abferkelstall  
**Grundriss Schnitt**  
Ansichten

Planverfasser

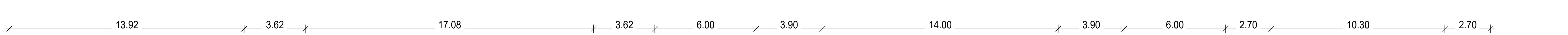
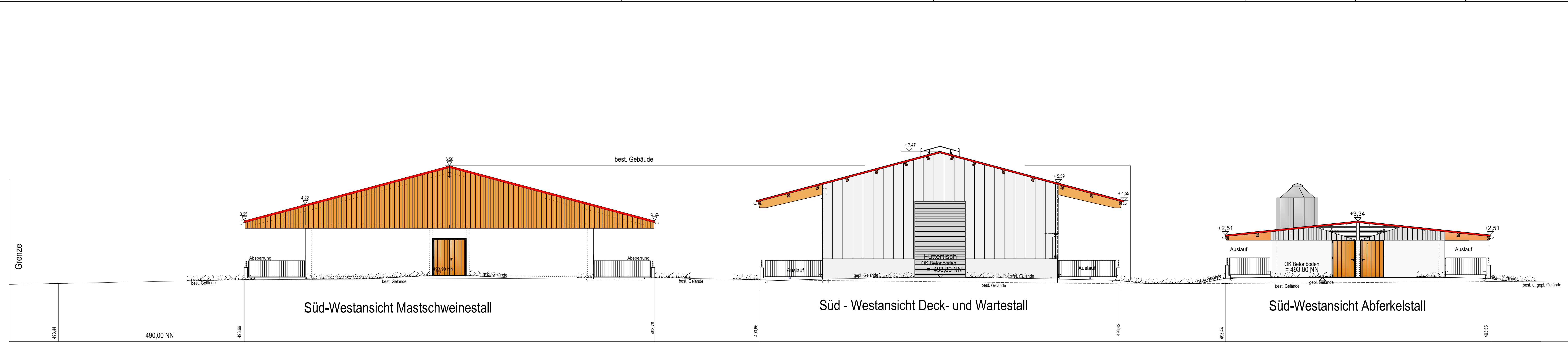
**BayWa AG Technik**

**BayWa**

Zuständige Bearbeiter:  
Andreas Widmaier  
Mobil 0151 - 16 10 3991

Ernst Störkle  
Mobil 0151 - 16 10 5006

Dieser Plan ist nach § 2 UrhG urheberrechtlich geschützt.  
 Vervielfältigung - auch auszugsweise - sind ohne  
 Zustimmung des Verfassers untersagt!  
 Copyright by BayWa AG



Bauvorhaben  
**Genehmigungsplanung**

**Gesamtansicht Süd-Westen**

Planverfasser  
**BayWa AG Technik**

Zuständige Bearbeiter:  
 Andreas Widmaier Ernst Störkle  
 Mobil 0151 - 16 10 3991 Mobil 0151 - 16 10 5006

